



GOLF MART MÉXICO S.A. DE C.V.
 Av. Circuito puerta del Sol 401-42, Ciudad del Sol,
 Santiago de Querétaro, Querétaro. CP 76116

TRANSPORTER 6 Passenger

Av. Circuito Puerta del Sol
 Santiago de Querétaro, Querétaro
 CP 76116

Tel 442 445 25 00

442 516 86 28 / 55 6354 4667

Email contacto@golfmartmexico.com

TRANSPORTER

El Transporter™ en un vehículo que cuenta con marcos y un chasis de aluminio a prueba de óxido que resisten el agua, fertilizantes, químicos y la sal, extendiendo su vida útil. Es ideal para campus, centros turísticos, aeropuertos, hoteles, resorts y muchos usuarios.



ELECTRICO

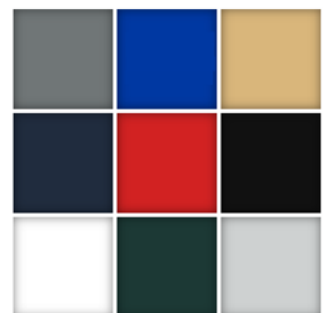
MOTOR: Motor de Corriente Directa de 48 voltios, 3,7 HP. Peak 20 HP (14.9 kW) 1450 rpm
 VELOCIDAD: 24.1- 27.4 kph
 CONTROLADOR: Estado sólido de 500 Amp,
 CHASIS: AlumiCore™
 BATERÍAS: Estándar: Ocho baterías de 6V
 SUSPENSIÓN: Independiente con dirección de cremallera y piñon autoajustable. Muelles de 3 hojas Extra Heavy-Duty.
 FRENOS: En las 4 ruedas.

GASOLINA

MOTOR: Motor 429 cc Kohler, OHV (Overhead Valve) EFI
 POTENCIA: 14 HP (10.3 kW) 3600 rpm per SAE J1940
 VELOCIDAD: 24.1- 27.4 kph
 SISTEMA DE COMBUSTIBLE: Fuel Injection
 CHASIS: AlumiCore™
 SUSPENSIÓN: Independiente con dirección de cremallera y piñon autoajustable. Muelles de 3 hojas Extra Heavy-Duty.
 FRENOS: En las 4 ruedas.



COLORES DISPONIBLES:



COLOR DE ASIENTOS DISPONIBLE



COLOR DE TOLDO DISPONIBLE

